

関東バス 雷電神社前バス停

広琳寺

クロコムラサキおよびその生息地

大乘寺

同慶寺

竹下浅間山古墳

飛山城跡

オオハボダイジユ・ヒイラギ

JRバス 下竹下バス停

みずほのよきや 瑞穂野の沃野に文化財を たどるコース (約13km)

関東バス 柿の木坂バス停

金剛定寺

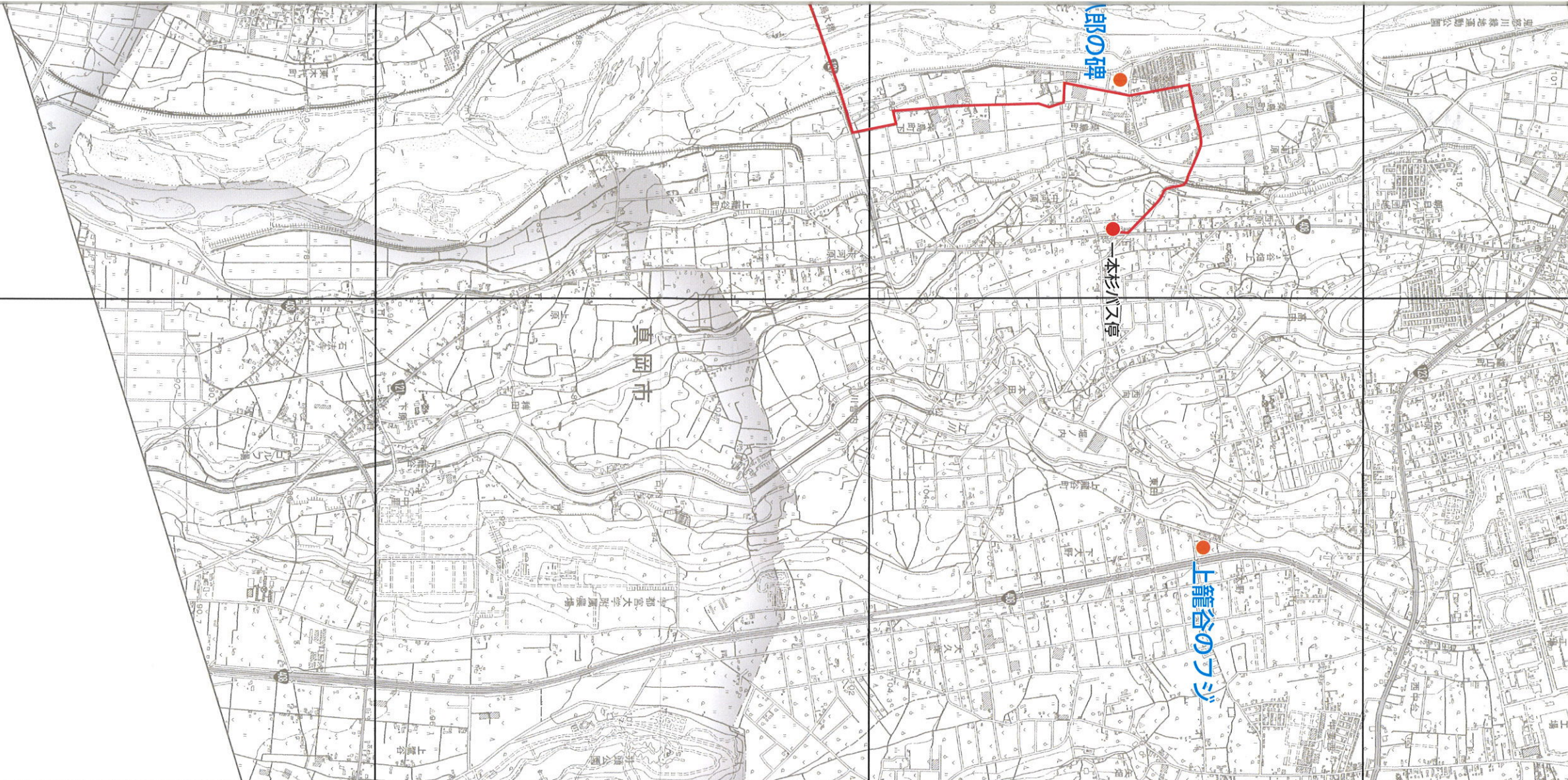
成願寺

大関観音堂

刑部城跡

吉良八郎の碑

東野バス 一本杉バス停



発行：宇都宮市教育委員会事務局

文化課 文化財保護グループ

〒320-8540 宇都宮市旭1-1-5

TEL 028-632-2764