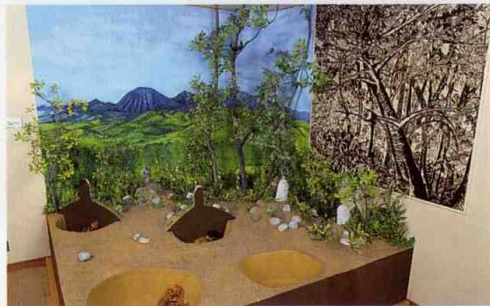


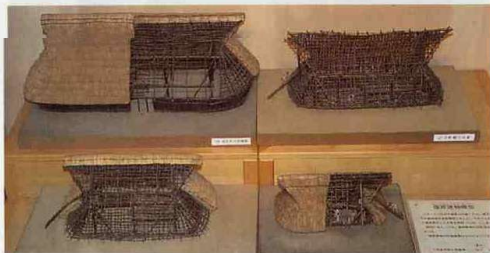
資料館



遺跡の広場周辺地形



遺跡出土墓墳



復元建物



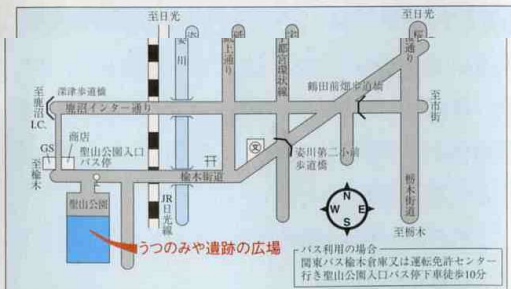
古代の墳墓



遺跡の広場の移り変わり

古代うつのみやの歩み

時代	こと が ら
旧石器時代	氷河時代、日本列島と大陸が地続きの頃、動物群とともに人間が大陸から移動、列島に人間が住みはじめる。列島の東西で特色ある石器文化が発達。
10,000	草創期 ○大谷寺洞穴遺跡（大谷町） ○野沢遺跡（野沢町）
6,000	縄 早 貝輪や鹿角製の装身具などを使用。
4,000	文 前 広場をもつ集落が出現、大型住居も出現。球状首飾りなど装身具が発達。 ○根古谷台遺跡（上欠町）
3,000	時 中 祭祀儀礼が盛行。 ○竹下遺跡（竹下町）
2,000	代 後 土製仮面が盛んに作られる。土偶の分化、多様化が進む。
1,000	晩 期 東日本に亀ヶ岡式土器（文化）、西日本に黒色土器（文化）がひろがる。 ○赤高地遺跡（刈沼町）
300	前 弥 大陸から米作りと金属器をもつ文化が伝えられる。環濠集落が出現、墓制や祭りにも変化。
100	生 中 近畿中心に方形周溝墓、北部九州にカメ棺が発達。 ○野沢遺跡（野沢町）
B.C A.D 100	代 後 ○二軒屋遺跡（雀宮町） 銅鐸や武器形青銅器の祭り盛ん。邪馬台国の女王卑弥呼、魏に朝貢。
300	前 古 前方後円墳が盛んに作られ、三角縁神獣鏡など数々の品物が副葬される。 ○愛宕塚古墳（茂原町）
400	墳 中 ○笹塚古墳（東谷町） 倭の五王、中国に朝貢。
500	時 期 ○塚山古墳群（西川田町） 文字の使用が普及、銘文入りの刀剣が作られる。 ○牛塚古墳（新富町）
600	代 後 ○長岡百穴古墳（長岡町） 百濟から仏教が伝わる。
700	飛鳥時代
	聖徳太子が摂政となる。中大兄皇子、中臣鎌足ら蘇我入鹿を暗殺する。
	奈良時代
	平城京（奈良）に都を移す。 ○上神主・茂原官衙遺跡（茂原町）



連絡先 宇都宮市教育委員会文化課（宇都宮市旭1-1-5 電話028-632-2764）
うつのみや遺跡の広場資料館（宇都宮市上欠町151 電話028-659-0193）



古紙配合率100%再生紙を使用しております。

よみがえる太古

うつのみや 遺跡の広場

（史跡根古谷台遺跡：昭和63年5月17日文部省指定）



入園料

- 無料

開園時間

- 午前9時～午後5時（4月1日～10月31日）
- 午前9時～午後4時30分（11月1日～3月31日）
- ※入園は、閉園30分前まで

休園日

- 月曜日（この日が休日の場合はその翌日）
- 祝日の翌日（土・日・祝日の場合は開園）
- 年末年始（12月29日～1月3日）

宇都宮市・宇都宮市教育委員会

うつのみや遺跡の広場について

宇都宮市では、聖山公園（市営第2墓園）造成に先立つ昭和57年からの発掘調査により、縄文時代前期（5～6千年前）の大規模な集落跡を発見いたしました。そのため、当初の計画を変更し、史跡公園「うつのみや遺跡の広場」として遺跡を現状保存することにしました。

園内には、日本有数の規模を誇る復元建物と埋葬の諸形態などを展示した資料館を整備し、平成3年に開園いたしました。

また、園内の西側斜面には、約1万株のニッコウキスゲが自生しており、5月中旬頃に見頃を迎えます。ぜひ、皆さんも多くの自然に囲まれた「うつのみや遺跡の広場」で縄文時代の人々の生活に触れてみてください。



ニッコウキスゲ



勾玉づくり



見学の様子

屋外展示

● 復元建物



1号長方形大型建物



J-5号竪穴住居



同出入口部

● レプリカ表示



13号長方形大型建物



7号長方形大型建物



J-4号掘立柱建物

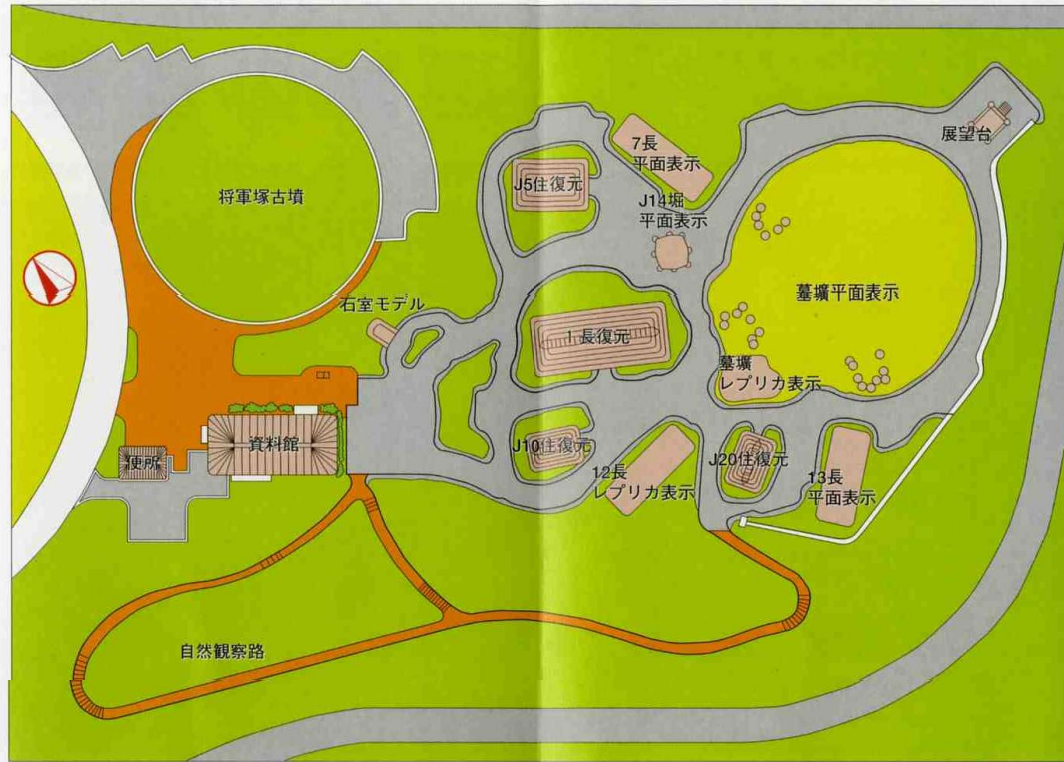


遺物出土墓壙群



12号長方形大型建物

うつのみや遺跡の広場配置図



根古谷台遺跡について

根古谷台遺跡は、武子川と姿川という2つの小河川にはさまれた高さ15mの舌状台地上に立地しています。発掘調査の結果、300を超える墓壙や多くの建物跡が発見されました。

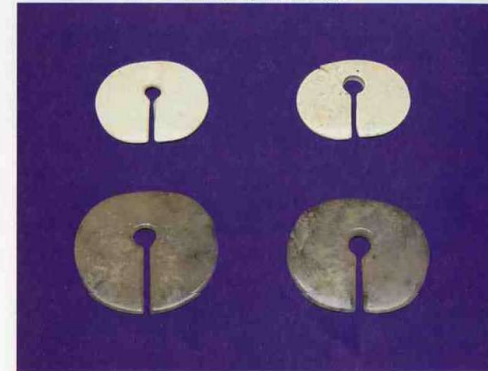
墓壙（お墓）：中心の空白部を囲んで5～10ほどのまとまりが、楕円形に並んで発見されました。穴は、楕円形・円形で直径1mほどの大きさがあり、小さく浅いものがほとんどでした。また、北西隅のまとまった8基から珠状耳飾、管玉類といった副葬品・装身具が発見されました。このことから、縄文時代の生活の様子の一部を知ることが出来ます。

建物跡：中心の墓域を囲むように竪穴式住居跡・長方形大型建物跡・方形建物跡・掘立柱建物跡が建替えも含め全部で69軒見つかりました。この中でも長方形大型建物は、①炉の跡がない②地表面が軟らかい③出土品が少ないという特色を持っているため、住居として使用されたのではなく、この地域の集会場としての機能を持っていたのではないかと考えられています。

これらの一部は、園内に復元整備されておりましてご覧下さい。

出土遺物

● 重要文化財（根古谷台遺跡墓壙出土品一括） （平成2年6月29日文部省指定）



珠状耳飾



玉類



石匙、石鏃等



墓壙と遺物の出土状況